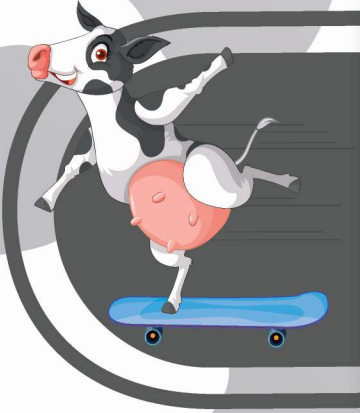


norm



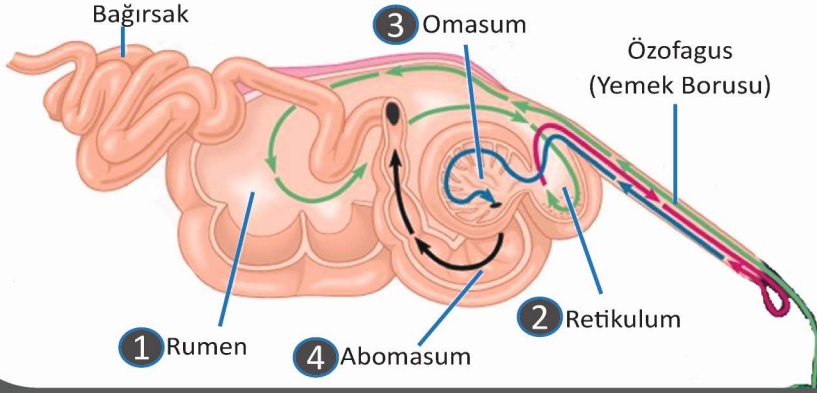
Kaplanmış Ürün Serisi

Ruminantlarda Beslenme



Ruminant beslemesi, hayvanların sağlıklı büyüme ve üretim kapasitelerini en üst düzeye çıkarmak için dikkatle planlanması gereken karmaşık bir süreçtir. Ruminant beslemesi, protein kalitesi, lif içeriği, yem türü, rumen mikroorganizmaları, sindirim, hayvan refahı, tür, yaşam evresi, iklim ve besin kaynağı gibi çeşitli faktörlerden etkilenir.

Bu faktörler arasında, ruminantların büyüme, üretim ve üreme süreçleri için protein kalitesi, miktarından daha önemlidir. Rumen içindeki yüksek proteinli besin maddelerinin verimsiz parçalanması, çevreye fazla azot salınmasına yol açabilir ve bu da azot oksit, nitrik oksit, nitrat ve amonyak gibi gazların üretimine katkıda bulunarak çevresel endişelere neden olabilir.

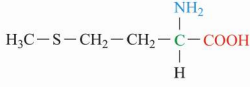


Protein



Protein vücudun enzim ve hormon ile yağ ve kemik dışında tüm dokularını (Kas, deri, organlar, fetüs) oluşturur ve onarır. Protein vücudun metabolik işlemleri, büyüme ve gebelik için gereklidir. Protein aynı zamanda süt üretimi için hayati önem taşımaktadır.

Proteinler çeşitli amino asit moleküllerinden oluşur. Amino asitler, süt, doku büyümesi ve gebelikte fetus gelişimini sağlayan protein üretimi için yapı taşlarıdır.



Metivonin

Protein Sentezi: Metiyonin, protein sentezinde kullanılan temel amino asitlerden biridir.

Metilasyon: Metiyonin, birçok biyokimyasal reaksiyonda metil grubu vericisi olarak rol oynar. Bu süreç, DNA metilasyonu ve gen ekspresyonu düzenlemesi gibi önemli biyolojik fonksiyonları içerir.

Antioksidan Savunma: Metiyonin, glutatyon üretiminde rol oynar, bu da hücrelerin oksidatif strese karşı korunmasına yardımcı olur.

Lipotropik Etki: Metiyonin, karaciğerde yağ metabolizmasını destekler ve yağ birikimini önler.



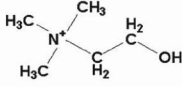
Lizin

Protein Sentezi: Lizin, protein sentezi için gerekli temel bir amino asittir. Özellikle kas proteinlerinin sentezinde kritik rol oynar.

Büyüme ve Gelişim: Lizin, büyüme ve dokuların onarımı için gereklidir. Özellikle genç ve büyüyen ruminantlar için önemlidir.

Kolajen ve Elastin: Lizin, kolajen ve elastin sentezinde rol oynar, bu da deri, tendonlar ve bağ dokuların sağlığı için önemlidir.

Bağışıklık Sistemi: Lizin, bağışıklık sistemini destekler ve hastalıklara karşı direnci artırır.



Kolin

Hücre Zarı Yapısı: Kolin, hücre zarlarının temel bileşeni olan fosfolipidler için gereklidir.

Yağ Metabolizması: Kolin, karaciğerde yağın taşınması ve metabolize edilmesinde rol oynar. Lipotropik etkisi ile karaciğer yağlanması önler.

Sinir Sistemi: Kolin, asetilkolin gibi nörotransmitterlerin sentezinde rol oynar, bu da sinir iletiminde kritiktir.

Metil Grubu Vericisi: Kolin, metil grubu vericisi olarak homosisteinin metionine dönüşümünde yer alır, bu da kardiyovasküler sağlık için önemlidir.

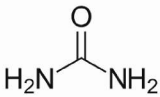


Azot Kaynağı: Üre, rumen mikroorganizmaları için azot kaynağı olarak kullanılır. Bu mikroorganizmalar, üreyi amonyağa dönüştürür ve bunu protein sentezinde kullanır.

Protein Sentezi: Rumen mikroorganizmalarının protein sentezinde kullandığı amonyak kaynağı olarak hizmet eder.

Rumen Mikroflora Desteği: Üre, rumen mikroflorasının büyümesi ve çoğalması için gereklidir, bu da sindirim süreçlerini optimize eder.

Ekonomik Protein Kaynağı: Üre, diğer protein kaynaklarına göre daha ekonomik bir azot kaynağıdır ve bu nedenle ruminant beslemede maliyet etkin bir çözüm sunar.



Üre

Amino Asit

Ruminant rasyonlarının optimal bir AA dengesine sahip olmasını sağlamak, verimli protein sentezini teşvik etmek ve büyüme ve verimliliği en üst düzeye çıkarmak için önemlidir.

Bu, titiz rasyon yönetimi ve gerektiğinde spesifik AA'leri tamamlamak için rumen koruyucu AA'lerin (RP-AA'ler) dahil edilmesiyle başarılabilir.

RP-AA'ler, rumeni bypass etme ve doğrudan ince bağırsakta emilme avantajına sahiptir, bu da rumen bakterileri tarafından parçalanmayı önler ve emilim ve hayvan tarafından kullanım için kullanılabilirliklerini artırır.

Neden

Kaplanmış Metiyonin
Kaplanmış Lizin
Kaplanmış Kolin
Kaplanmış Üre

kullanmalıyız?

Ruminantların sindirim sisteminde rumen mikroorganizmaları, besin maddelerini fermente ederek enerji üretirler ve bu süreçte bazı önemli besin maddeleri parçalanabilir veya değişime uğrayabilir.

Metiyonin, lizin, kolin ve üre, ruminant beslenmesinde kritik öneme sahiptir. Kaplanmış formları, bu besin maddelerinin biyoyararlanımını artırarak hayvanların büyüme, üretim ve genel sağlıklarını destekler. Ruminant rasyonlarına bu amino asitlerin doğru bir şekilde dahil edilmesi, hayvanların verimliliğini ve refahını artırırken çevresel etkileri de minimize eder.

Rumicap Metiyonin

Kükürt içeren esansiyel bir amino asit olan ve protein sentezinde önemli bir rol oynayan metiyonin; özellikle kas dokusu oluşumu ve süt üretimi için gereklidir. Ayrıca, metiyonin karaciğer fonksiyonlarının iyileştirilmesi ve antioksidan korumanın artırılması gibi ek faydalar sağlar. Ruminantlarda metiyonin, rumen mikroorganizmaları tarafından hızlıca parçalanabilir; % 85 metiyonin oranına sahip olan **Rumicap Metiyonin**, rumeni bypass ederek doğrudan ince bağırsakta emilmesini sağlar ve biyoyararlanımını artırır.

Ambalajı: 25 kg



Rumicap Lizin

Lizin, protein sentezinde önemli bir rol oynayan esansiyel bir amino asittir. Kas gelişimini teşvik eder, bağışıklık sistemini güçlendirir ve genel büyüme performansını artırır. Lizin, süt ineklerinde süt üretiminin artmasına yardımcı olur.

Lizin, özellikle mısır bazlı diyetlerde eksik olan bir amino asittir. % 60 lizin oranına sahip olan **Rumicap Lizin** rumende parçalanmadan ince bağırsakta emilimini sağlar ve böylece daha etkili olur.

Ambalajı: 25 kg

Rumicap Kolin

Kolin, karaciğer sađlıđının korunması ve yađ metabolizmasının dűzenlenmesinde kritik bir rol oynayan bir vitamindir. Ayrıca, kolin, hücre zarlarının yapısında önemli bir bileşen olup, sinir iletimi ve kas fonksiyonları için de gereklidir. Kolin, karaciğerde yađ birikimini önler ve enerji üretiminde kullanılır. % 48 kolin oranına sahip olan **Rumicap Kolin**, rumen bakterilerinin etkisinden korunarak ince bađırsađa ulařarak, dođrudan emilim sađlar ve böylece karaciğer fonksiyonlarının iyileřtirilmesine yardımcı olur.

Ambalajı: 25 kg



Rumicap Üre

Üre, ruminantlar için önemli bir azot kaynađıdır ve mikrobiyal protein sentezini artırır. Rumen mikroorganizmaları, üreyi protein oluřturmak için kullanır, bu da yemden alınan besin maddelerinin daha verimli kullanılmasını sađlar. % 85 Üre oranına sahip olan **Rumicap Üre**, rumende yavařça parçalanarak ani amonyak salınımını önler. Bu, ürenin daha güvenli ve etkili bir protein kaynađı olmasını sađlar, yem maliyetlerini düşürür ve azot atılımını azaltır.

Ambalajı: 25 kg

“Sürdürülebilir İnovatif Çözümler”



norm

Fevzi Çakmak Mah. 10757 Sk. A Blok No:3/C Karatay / Konya

+90(332) 342 24 71 - 72

+90(332) 342 19 44

normhayvansagligi.com

bilgi@normhayvansagligi.com